

АВТОМАТИКА ДЛЯ ПОДЪЕМНО-ПОВОРОТНЫХ ВОРОТ

EMEGA

Комфорт и безопасность

Данный привод предназначен для автоматизации подъемно-поворотных ворот. Обеспечивает освещение зоны парковки и надежно запирает ворота. В версиях на 24 В существует возможность подключения систем резервного питания. Серия EMEGA рекомендуется в случае использования ворот больших размеров. Она имеет в своем составе три модели, применяемые для автоматизации гаражных ворот площадью до 14 кв. метров. Мотор и блок управления легко вписывается в уже имеющиеся интерьеры, не портя их дизайн и эстетику, благодаря своим малым размерам и современному дизайну



Блок управления ZE5 предназначен для установки на одной монтажной площадке с мотором. Таким образом, монтаж и электроподключение исключительно просты. (Блок управления ZE5)



Устройство ОДКД отвечает за безопасность во время работы ворот. То же самое приспособление используется для изменения скорости в момент начала и остановки движения ворот. Входит в комплектацию для версий на 230 В. (Артикул E300-E450)



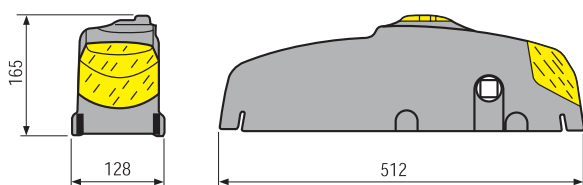
Безопасное оборудование. Низкое напряжение. Блок управления регулирует скорость движения стрелы в начале и конце цикла движения, а так же остановку или реверс ворот в случае обнаружения препятствия. (24 В)

ОСНОВНЫЕ ФУНКЦИИ

Помимо основных функций, связанных с управлением и безопасностью, блоки управления позволяют обеспечить дополнительные сервисные функции, а именно:

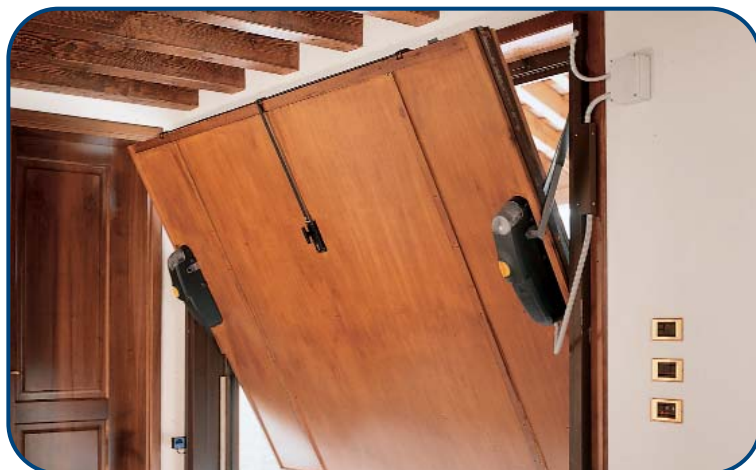
- **Быстрое программирование радиобрелков.**
- **Предварительная световая сигнализация** перед открытием или закрытием ворот.
- **Остановка створок ворот** непосредственно с радиобрелка.
- **Надежность и безопасность перед началом движения ворот.** Любая команда на открытие или закрытие игнорируется, если фотозлементы обнаруживают препятствие.
- **В версиях на 24 В** существует возможность подключения систем аварийного питания (устройство LB18).
- **Амперметрический датчик**, реализующий функцию «обнаружения препятствия в створе ворот», встроенный в блок управления, автоматически определяет наличие препятствия и останавливает, либо изменяет направление движения ворот.

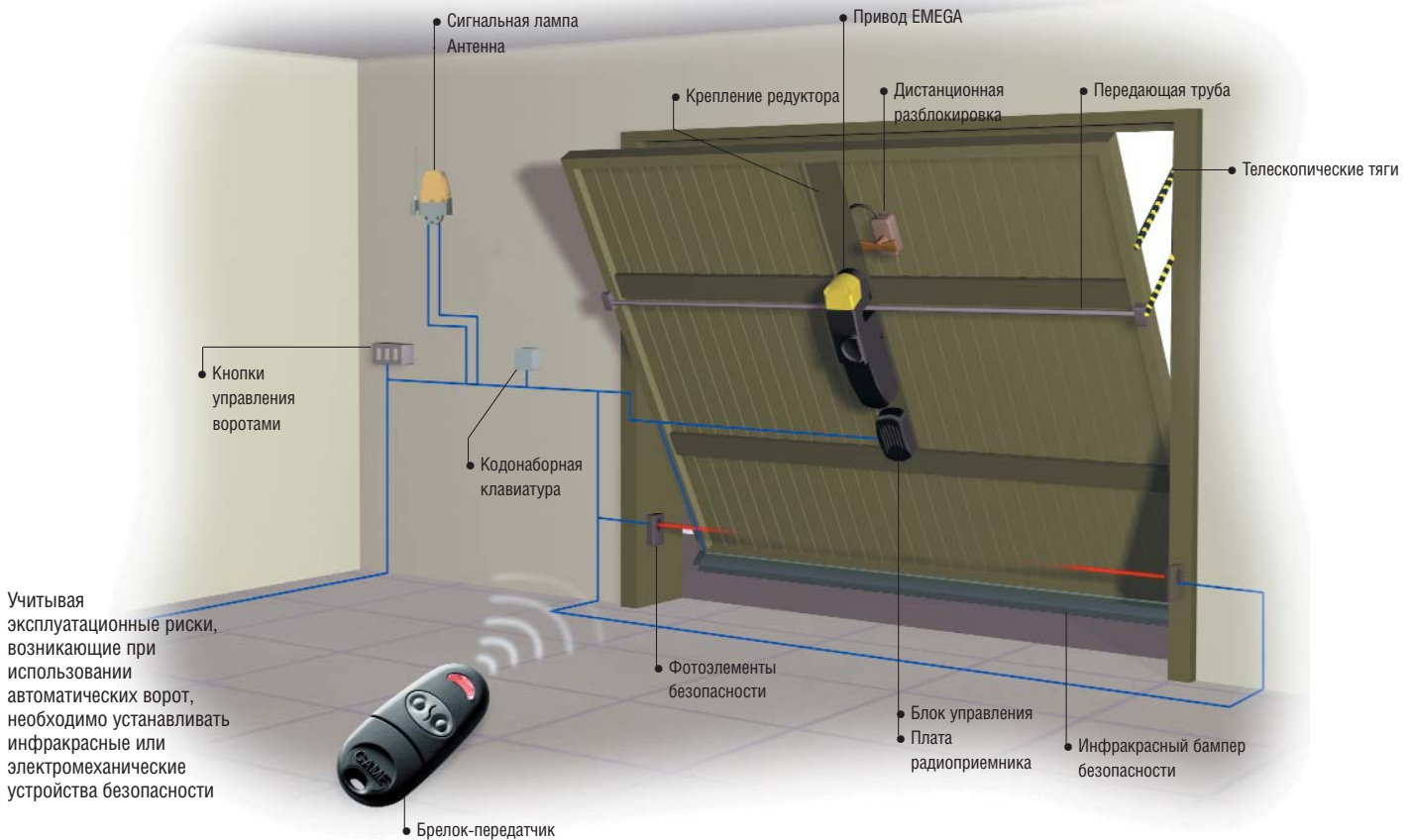
ГАБАРИТНЫЕ РАЗМЕРЫ



ТЕХНИЧЕСКИЕ ХАРАКТЕРИСТИКИ

Модели	E300	E450	E1024
Класс защиты	IP 50		
Напряжение питания, В	~230 (50/60 Гц)		
Напряжение питания мотора, В	~230	~230	=24
Максимальная мощность, Вт	150	200	180
Максимальный ток двигателя, А	2	2	15
Время полного открывания, с	15	14	13-22
Интенсивность использования, %	50	50	Интенс.режим
Крутящий момент, Нм	250	420	450
Диапазон рабочих температур, °C	-20 +70		
Максимальная площадь ворот, м ²	9	14	14





ВАРИАНТ КОМПЛЕКТАЦИИ (1 ПРИВОД 230В)

Артикул	Описание	Кол-во	Цена
001E300	Привод ~230В	1	
001E001	Крепление редуктора	1	
002ZE5	Блок управления 230В	1	
001KIARO N	Сигнальная лампа 230В	1	
001DIR10	Фотоэлементы безопасности	1	
001SET-J	Ключ-выключатель	1	
001AF43S	Плата радиоприемника	1	
001TOP-432NA	Двухканальный брелок-передатчик	1	
001TOP-433N	Антенна	1	
001TOP-RG58	Антенный кабель	5 м	
001E785A	Телескопические тяги	1	
001E781A	Принадлежности для передающей системы	2	
001E782A	Труба передачи	1	
001V121	Дистанционная разблокировка	1	
Итого:			

Максимальная площадь ворот 9 м²

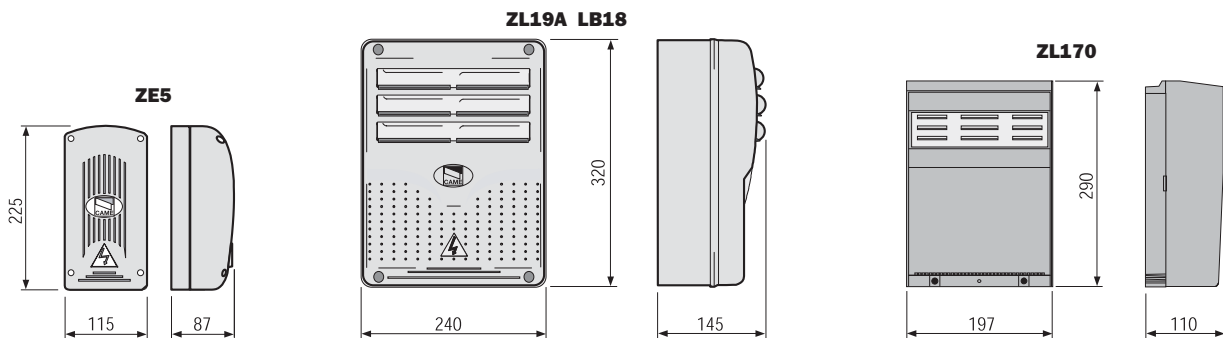
ВАРИАНТ КОМПЛЕКТАЦИИ (2 ПРИВОДА 230В)

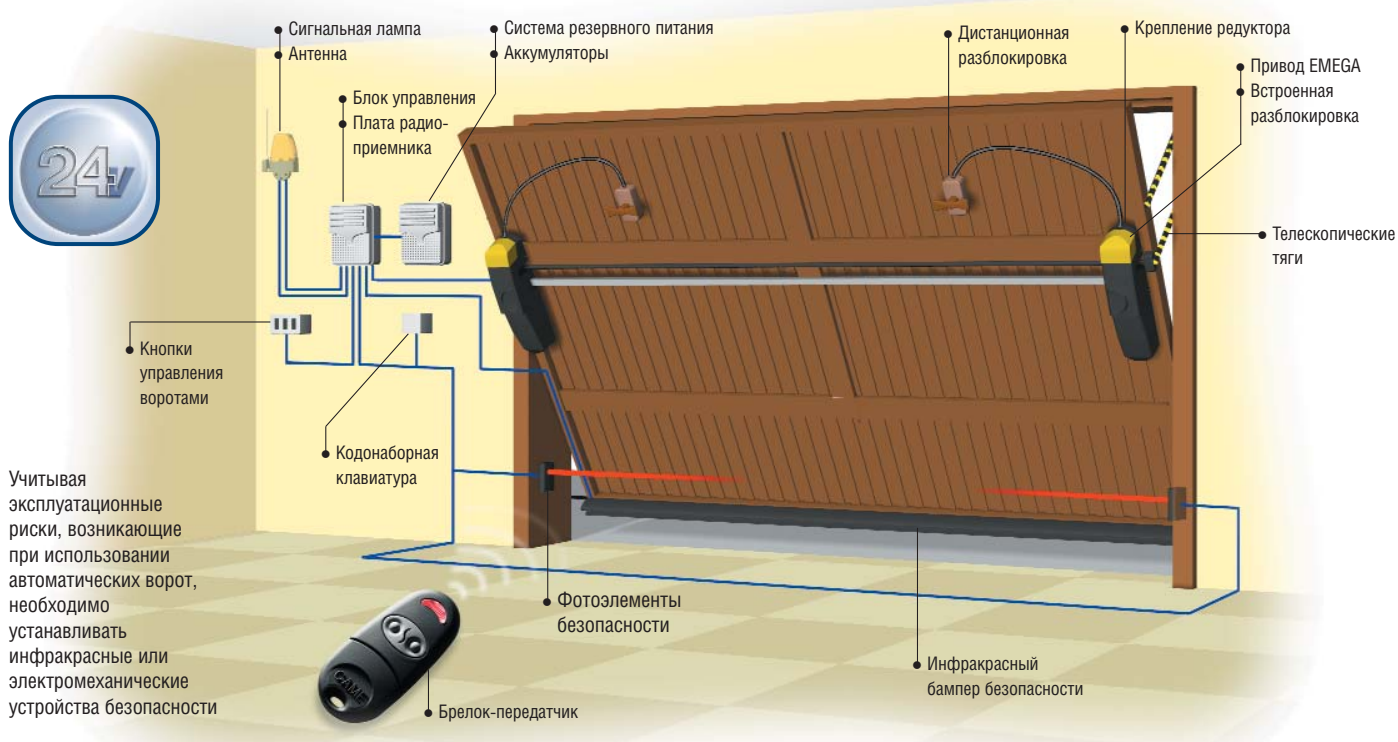
Артикул	Описание	Кол-во	Цена
001E450	Привод ~230В	2	
001E001	Крепление редуктора	2	
002ZE5	Блок управления 230В	1	
001KIARO N	Сигнальная лампа 230В	1	
001DIR10	Фотоэлементы безопасности	1	
001S9000	Кодонаборная клавиатура (радио)	1	
001AF43S	Плата радиоприемника	1	
001TOP-432NA	Двухканальный брелок-передатчик	1	
001TOP-433N	Антенна	1	
001TOP-RG58	Антенный кабель	5 м	
001E785A	Телескопические тяги	1	
001V121	Дистанционная разблокировка	1	
Итого:			

Максимальная площадь ворот 14 м²

Приведены лишь некоторые из возможных конфигураций оборудования. Для более полного соответствия такого оборудования специфическим требованиям по безопасности и функциональности в различных сферах применения рекомендуется изучить всю гамму предлагаемой фирмой продукции

ГАБАРИТНЫЕ РАЗМЕРЫ БЛОКОВ УПРАВЛЕНИЯ





Учитывая эксплуатационные риски, возникающие при использовании автоматических ворот, необходимо устанавливать инфракрасные или электромеханические устройства безопасности

СТАНДАРТНАЯ КОМПЛЕКТАЦИЯ (1 ПРИВОД 24В)

Артикул	Описание	Кол-во	Цена
001E1024	Привод 24В	1	
001E001	Крепление редуктора	1	
002ZL170	Блок управления 24В	1	
001KIARO 24N	Сигнальная лампа 24В	1	
001DIR10	Фотоэлементы безопасности	1	
001SET-J	Ключ-выключатель	1	
001AF43S	Плата радиоприемника	1	
001TOP-432NA	Двухканальный брелок-передатчик	1	
001TOP-433N	Антенна	1	
001TOP-RG58	Антенный кабель	5 м	
001E785A	Телескопические тяги	1	
001E781A	Принадлежности для передающей системы	2	
001E782A	Труба передачи	1	
001V121	Дистанционная разблокировка	1	
Итого:			

Максимальная площадь ворот 14 м²

ПОЛНАЯ КОМПЛЕКТАЦИЯ (2 ПРИВОДА 24В)

Артикул	Описание	Кол-во	Цена
001E1024	Привод 24В	2	
001E001	Крепление привода	2	
002ZL19A	Блок управления двумя приводами 24В	1	
002LB18	Система резервного питания	1	
	Аккумуляторы (12В - 6Ач)	3	
001KIARO 24IN	Сигнальная лампа 24В со счетчиком циклов	1	
001DIR10	Фотоэлементы безопасности	1	
001S9000	Кодонаборная клавиатура (радио)	1	
001AF43S	Плата радиоприемника	1	
001TOP-432NA	Двухканальный брелок-передатчик	1	
001TOP-433N	Антенна	1	
001TOP-RG58	Антенный кабель	5 м	
001E785A	Телескопические тяги	1	
001E782A	Труба передачи	1	
001V121	Дистанционная разблокировка	2	
Итого:			

Максимальная площадь ворот 14 м²

Приведены лишь некоторые из возможных конфигураций оборудования. Для более полного соответствия такого оборудования специфическим требованиям по безопасности и функциональности в различных сферах применения рекомендуется изучить всю гамму предлагаемой фирмой продукции



АВТОМАТИКА 220 В


Привод 220 В для подъемно-поворотных ворот площадью до 9 м²

001 E 300

Привод 220 В для подъемно-поворотных ворот площадью до 14 м²

001 E 450



Блок управления с возможностью установки платы радиоприемника CAME

002 ZE5

24

АВТОМАТИКА 24 В


Привод 24 В для подъемно-поворотных ворот площадью до 14 м²

001 E 1024



Блок управления для одного привода с возможностью установки платы радиоприемника CAME

002 ZL170



Блок управления для двух приводов с возможностью установки платы радиоприемника CAME

002 ZL19A



Корпус с платой резервного питания и местом для установки 3-х аккумуляторов (12В - 6Ач)

002 LB18

АКСЕССУАРЫ


Крепление редуктора и блока управления ZE5 L=2 м

001 E 001



Дистанционная разблокировка. Трос L=3 м

001 V 121



Принадлежности для передающей системы

001 E 781A



Труба передачи 25x25 мм L=3 м

001 E 782A



Шарнирные рычаги

001 E 783



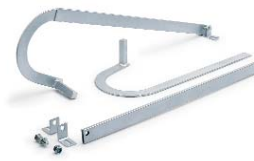
Удлинитель тяги для ворот высотой более 2.4 м

001 E 784



Телескопические тяги

001 E 785A



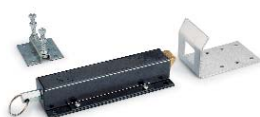
Изогнутые телескопические тяги

001 E 786A



Удлинитель телескопической тяги для E785A-E786A для ворот высотой более 2.4 м

001 E 787A



Электрозамок

001 E 881